

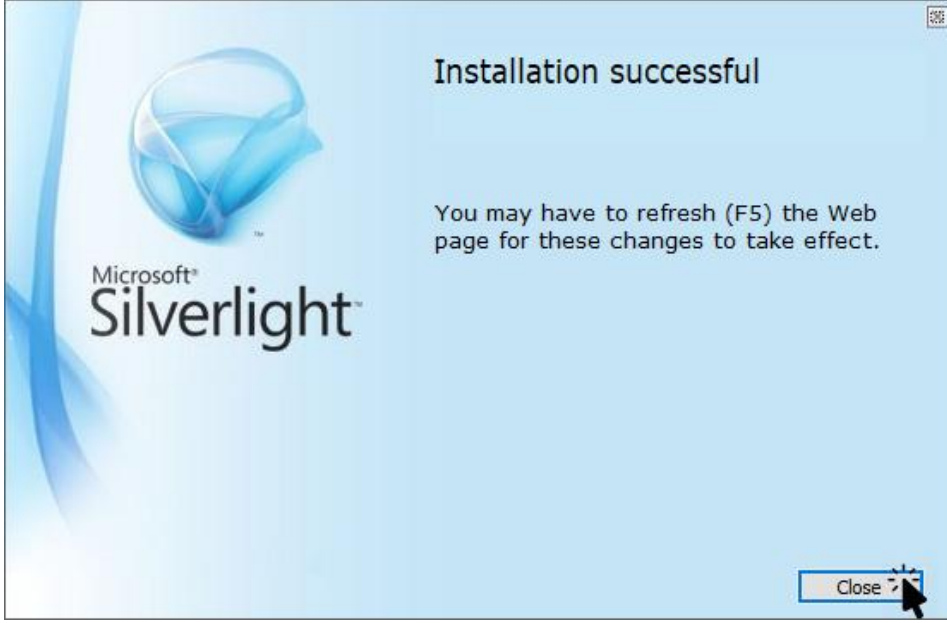
## Silverlight nedir?

Microsoft'un geliřtirdiđi bir platformdur. Flash'a benzer biçimde İnternet trayıcı içinde çalıřabilir. Ek olarak bilgisayara bir yazılım gibi kurulabilir. Silverlight, Windows ürünlerinde ve Apple bilgisayarlar da çalıřabilir. B2B'nin bilgisayara program olarak kurulum iřlemi İnternet Explorer ile yapılır. Android tabletlerde Sistem Yazılım Web B2B kullanılır.

## Sistem Yazılım B2B Kurulumu

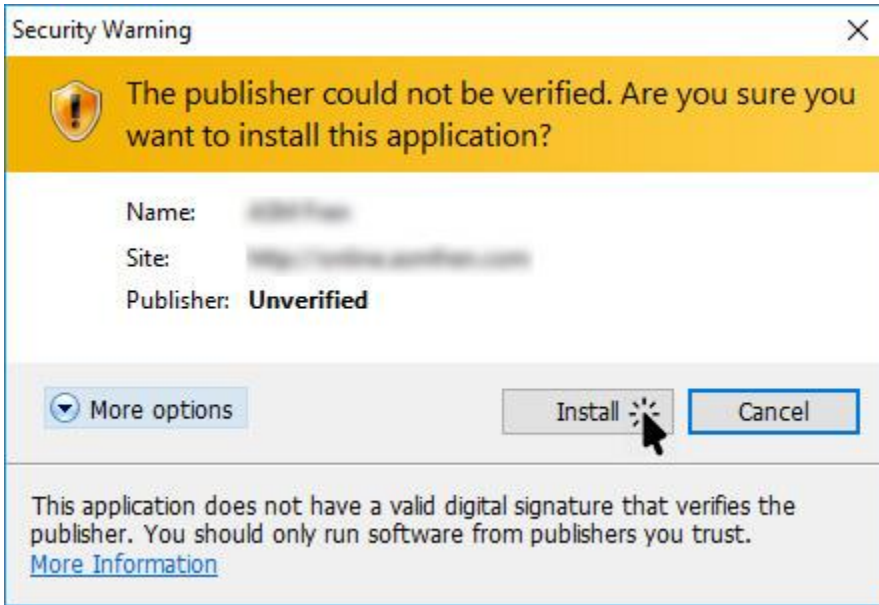
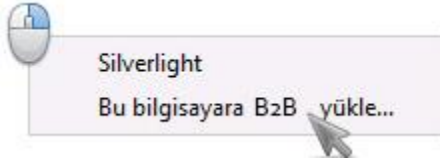
[www.b2bkur.com](http://www.b2bkur.com) adresi İnternet Explorer ile açılır. Firmanız'ın logosuna tıklanır. Eđer Silverlight kurulu deđilse ařađıdaki ekran görünür, genellikle zaten Silverlight kurulu olacađından Firma B2B'si İnternet Explorer içerisinde görünecektir yani Silverlight zaten yük lüdür ve ařađıdaki adımları geçebilirsiniz.





### B2B Masaüstü uygulaması olarak kurma işlemi

Ekrana mouse ile sağ tıklayınız. Açılan menüden “Bu bilgisayara B2B yükle” tıklayınız. Böylece kullanıcı masaüstüne Firma B2B Programı simgesi eklenecektir.



## Yeni Kullanıcı Başvurusu

Firmadaki her kullanıcı için için aşağıdaki form müşteri tarafından doldurulur. Müşteri Kodu firmanın cari kodudur. B2B’de ilgili cari bilgileri olması gerekir. “Gönder” düğmesine tıklandıktan sonra kullanıcı başvurusunun onaylama işlemini Yönetim Paneli’nde yetkisi bulunan personel onaylayabilir. Ardından müşteri B2B’ye giriş yapabilir.

Kullanıcı Girişi



Müşteri Kodu:

Kullanıcı Adı:

Şifre:



### Yeni Kullanıcı Başvuru Formu

**Müşteri Kodu:**  ★ Bilmiyorsanız 'Müşteri Kodu' öğrenmek için firmamızı arayınız.

**Kullanıcı Adı:**  ★

**Şifre:**  ★ En az 6 harf yada sayıdan oluşmalıdır.

**Şifre (Tekrar):**  ★

**Adı:**  ★

**Soyadı:**  ★

**Görevi:**  ★

**Doğum Günü:**  /  /  ★

**Cep Telefonu:** 0(\_\_\_\_) \_\_\_\_\_ ★

**Email:**

**Skype:**

**Web Adresi:**

**İlgilendiği Araçlar:**  ★